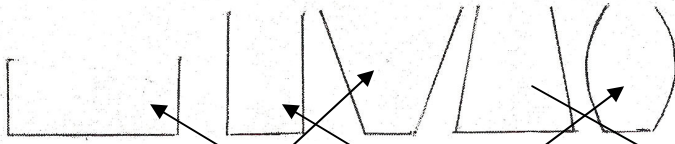
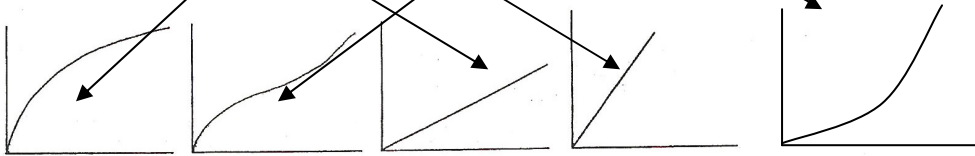


Aufgabe 1: Gefäße

Die skizzierten Gefäße haben eine runde Grundfläche.



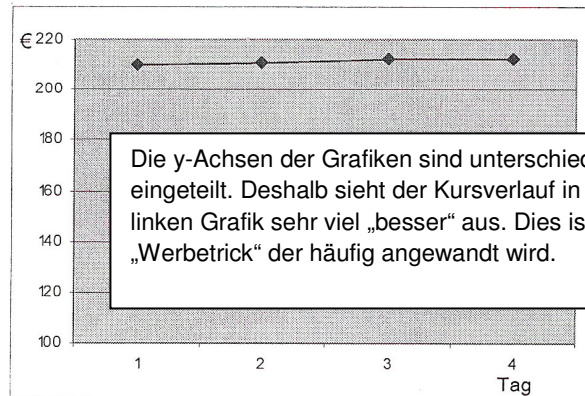
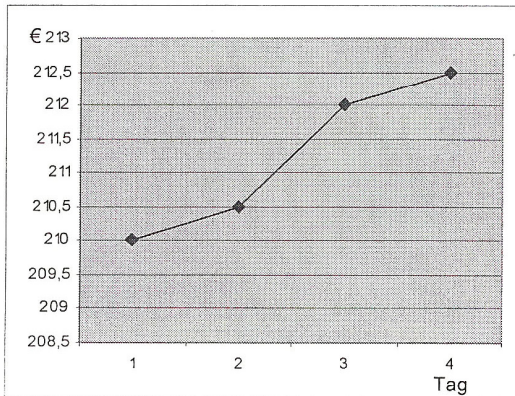
Die graphischen Darstellungen zeigen die Füllhöhe der Gefäße in Abhängigkeit von der Zeit. (x-Achse: Zeit; y-Achse: Füllhöhe)



Ordne die Graphen den verschiedenen Gefäßen zu und begründe deine Zuordnung. Skizziere den fehlenden Füllgraphen.

Aufgabe 2: AKTIENKURSE

Kursverlauf einer Aktie



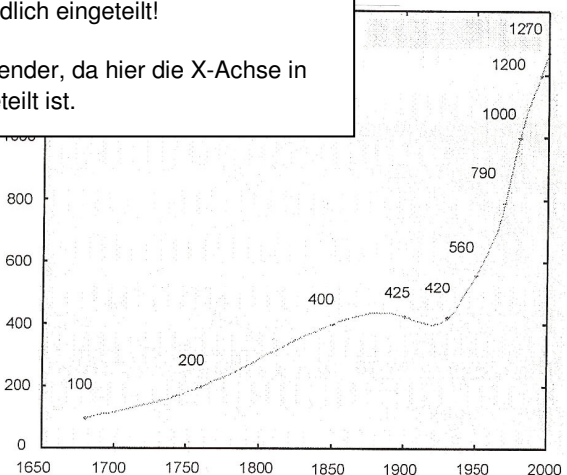
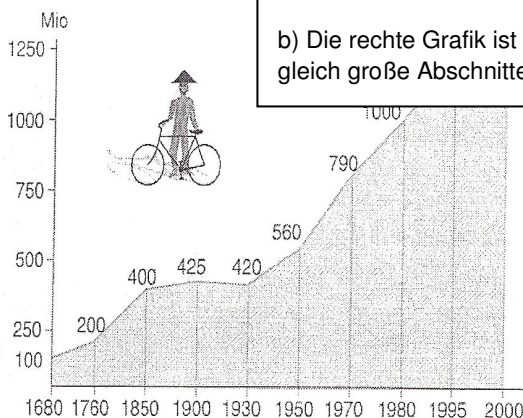
Die y-Achsen der Grafiken sind unterschiedlich eingeteilt. Deshalb sieht der Kursverlauf in der linken Grafik sehr viel „besser“ aus. Dies ist ein „Werbetrick“ der häufig angewandt wird.

Beide Grafiken stellen den Kursverlauf der selben Aktie über einen Zeitraum von vier Tagen dar. Beschreibe die Unterschiede zwischen den beiden Grafiken.

Aufgabe 3: BEVÖLKERUNGSWACHSTUM

a) Es wird in beiden Grafiken der gleiche Sachverhalt dargestellt, obwohl beide Kurven unterschiedlich aussehen. Die X-Achsen sind unterschiedlich eingeteilt!

b) Die rechte Grafik ist zutreffender, da hier die X-Achse in gleich große Abschnitte eingeteilt ist.



- a) Beschreibe die Unterschiede zwischen den beiden Grafiken.
 b) Welche Grafik stellt den Sachverhalt zutreffender dar? Begründe.