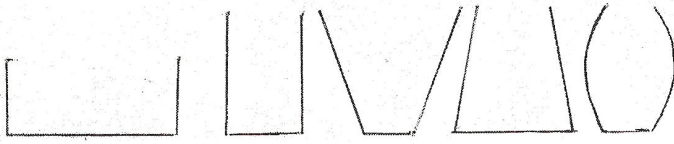
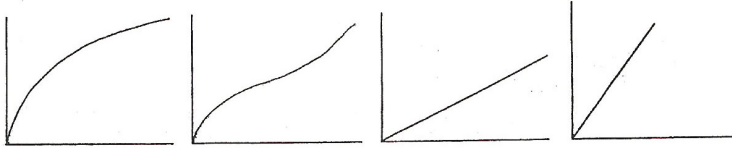


Aufgabe 1: Gefäße

Die skizzierten Gefäße haben eine runde Grundfläche.



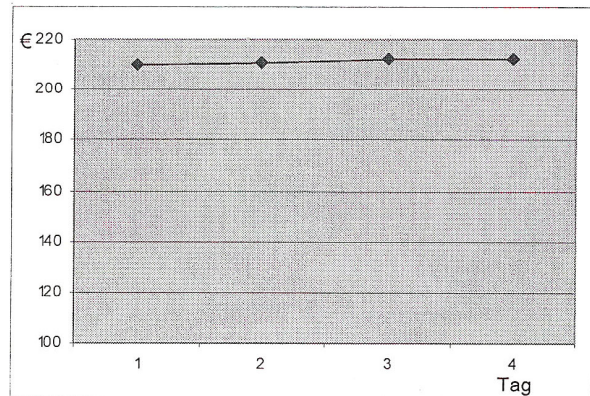
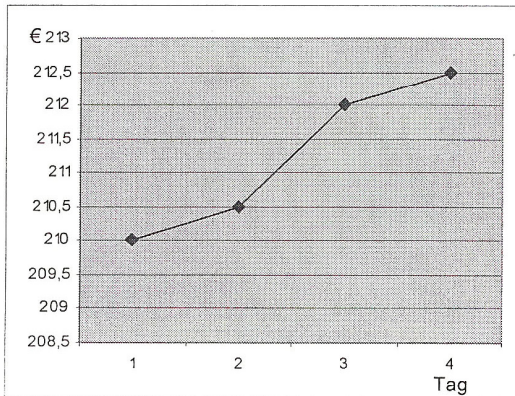
Die graphischen Darstellungen zeigen die Füllhöhe der Gefäße in Abhängigkeit von der Zeit.
(x-Achse: Zeit; y-Achse: Füllhöhe)



Ordne die Graphen den verschiedenen Gefäßen zu und begründe deine Zuordnung.
Skizziere den fehlenden Füllgraphen.

Aufgabe 2: AKTIENKURSE

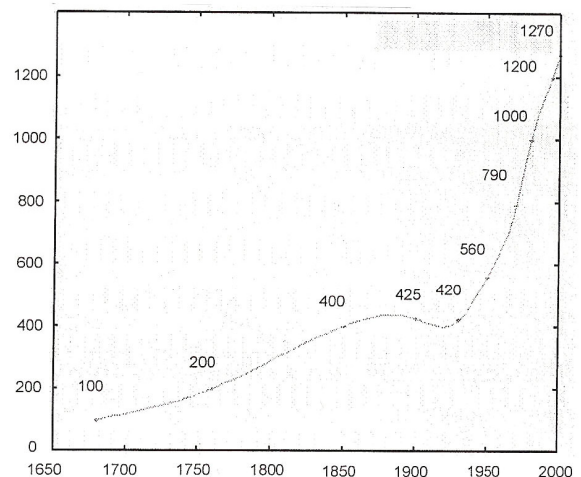
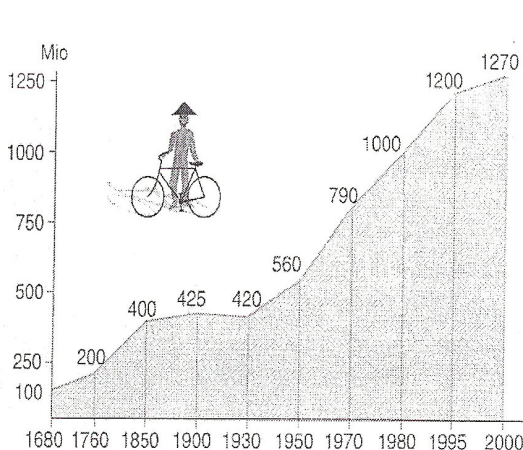
Kursverlauf einer Aktie



Beide Grafiken stellen den Kursverlauf der selben Aktie über einen Zeitraum von vier Tagen dar.
Beschreibe die Unterschiede zwischen den beiden Grafiken.

Aufgabe 3: BEVÖLKERUNGSWACHSTUM

Bevölkerungswachstum in China



- Beschreibe die Unterschiede zwischen den beiden Grafiken.
- Welche Grafik stellt den Sachverhalt zutreffender dar? Begründe.